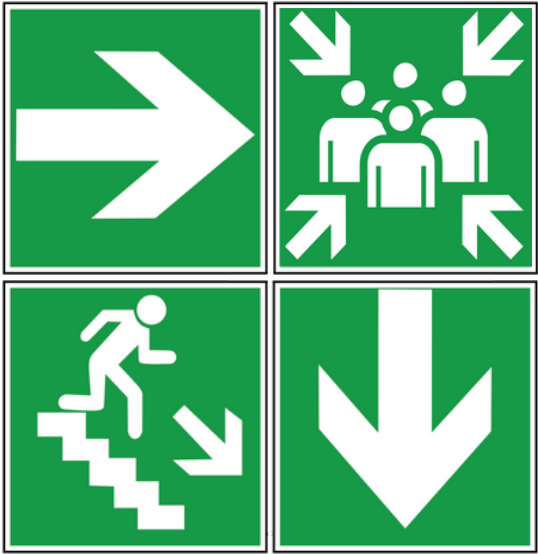


SEÑALIZACIÓN DE AMBIENTES

TIPOS DE SEÑALES

Existen diversos tipos de señalización diferenciados por color y forma.

Señales de información en caso de emergencia



- Condición segura
- Identificación y señalamientos para indicar salidas de emergencia, rutas de evacuación, zonas de seguridad y primeros auxilios
- Punto de reunión

Señales de prohibición



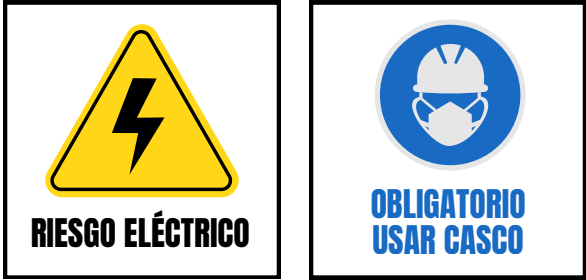
- Prohíbe comportamiento, movilidad y accesos a áreas específicas.

Señales de información en caso de incendio



- Alto, detener una acción.
- Señalamiento de prohibiciones específicas.
- Ubicación y localización de los materiales y equipos para combates de incendios

Señales de advertencia y uso obligatorio



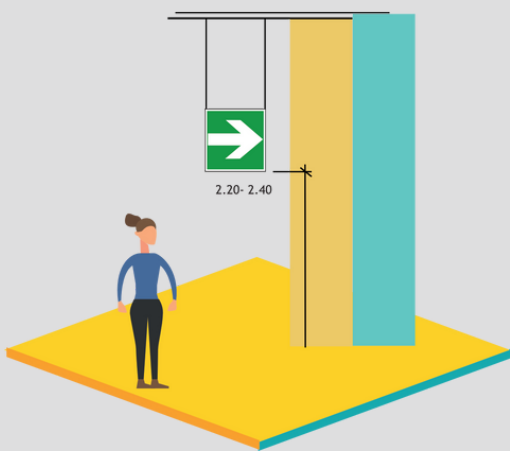
- Alerta y precaución
- Posibles riesgos moderados.
- Obligación
- Señalamiento para hacer cosas específicas / brindar información

UBICACIÓN DE LAS SEÑALES

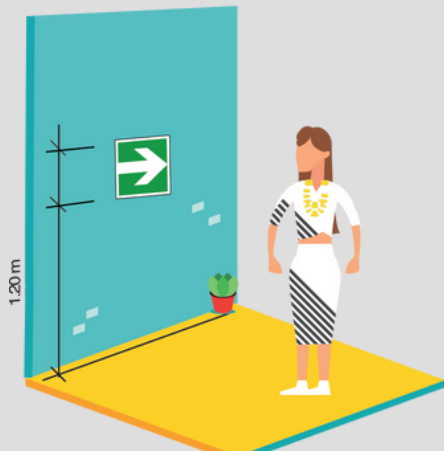
No se deberá colocar ningún otro aviso o afiche cerca de las señales de seguridad instaladas, ya que pueden anular su rápida visualización.



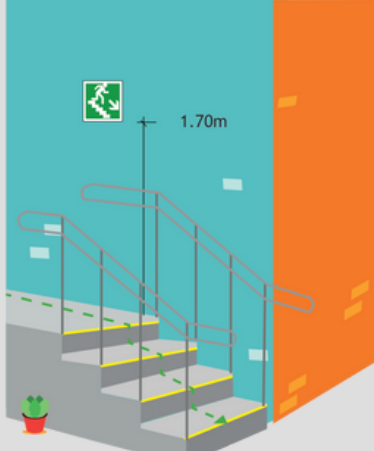
Señales de ubicación de equipo contra incendios



Señales colgadas desde el techo



Colocación en paredes y pasillos



Indicación de cambios de nivel

SIGNIFICADOS DE LAS FORMAS Y LOS COLORES

Los colores de seguridad establece propiedades especiales, al que se le atribuye un significado de seguridad.

Color de seguridad	Color de Contraste	Color del Símbolo	Forma Geométrica	Significado
ROJO	BLANCO	NEGRO		PROHIBICIÓN
AMARRILLO	NEGRO	NEGRO		ADVERTENCIA
VERDE	BLANCO	BLANCO		SALVAMENTO
AZUL	BLANCO	BLANCO		OBLIGACIÓN

- Circulo con diagonal: Prohibición.
- Circulo: Obligación.
- Triángulo Equilátero: Advertencia.
- Cuadrado o Rectángulo de color verde: Rutas de escape, equipos de seguridad, condiciones de seguridad.

